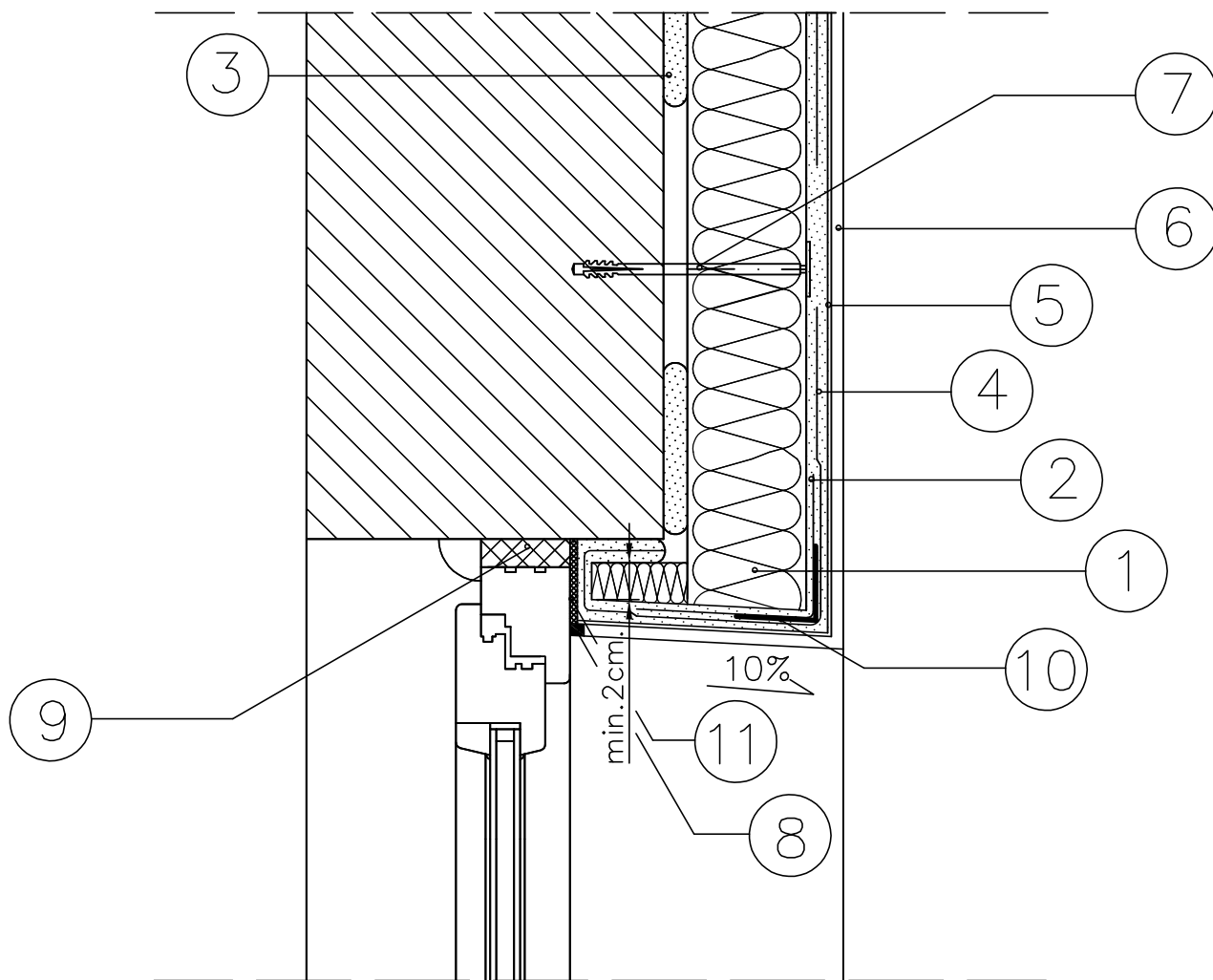


DOCIEPLENIE NADPROŻA OŚCIEŻE GÓRNE



1. ELEWACYJNA PŁYTA ZE STYROPIANU
2. ZAPRAWA KLEJOWA
3. ZAPRAWA KLEJOWA
4. SIATKA ZBROJĄCA Z WŁÓKNA SZKLANEGO
5. PODKŁAD TYNKARSKI
6. CIENKOWARSTWOWY TYNK STRUKTURALNY
7. KOŁEK DO MOCOWANIA TERMOIZOLACJI
8. MASA SILIKONOWA
9. PIANKA USZCZELNIAJĄCA
10. LISTWA NAROŻNA Z SIATKĄ
11. TAŚMA ROZPRĘŻNA

INWESTOR:				
Gmina Dragacz Dragacz 7A, 86-134 Dragacz				
OBJEKT:				
Kompleksowa modernizacja energetyczna wraz z przebudową kotłowni w budynku Gminnej Przychodni Zdrowia w Dolnej Grupie				
LOKALIZACJA:				
ul. Akcyjowa 1, Dolna Grupa				
		Biuro Projektowe Budownictwa "PSBUD" mgr inż. Piotr Świrzyński ul. Chelmińska 115/20, 86-300 Grudziądz tel. kom. 607-820-777, tel./fax. (56) 643 85 60 e-mail: psbud@interia.pl Pracownia: ul. Chelmińska 115/20, 86-300 Grudziądz		
NAZWA RYSUNKU:			SKALA:	BRANŻA:
Docieplenie nadproża - ościeże górne			-	Budowlana
FUNKCJA:	AUTOR:	NR UPRAWNIEN	SPECJALNOŚĆ	PODPIS
PROJEKTANT:	mgr inż. Piotr ŚWIRZYŃSKI	KUP/0130/PWOK/09	Budowlana	
FAZA:			DATA:	NR ARKUSZA
PROJEKT BUDOWLANY			09.2017	D2